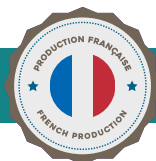


LUZAPEAK

LUZERNE DÉSTRUCTURÉE EN BALLES DE 20 KG



LA LUZERNE EN FIBRE POUR
AMÉLIORER LE BIEN ÊTRE EN
ELEVAGE PORCIN



On a la fibre
ÉLEVEUR

Désialis

Découvrez un
témoignage éleveur



Un produit adapté au bien-être des porcelets en post-sevrage

Le bien-être des animaux d'élevage est une demande sociétale forte ; l'arrêt de la caudectomie systématique est possible si des solutions d'enrichissement de l'environnement sont proposées aux animaux pour éviter les comportements agressifs (type caudophagie).

Un enrichissement consommable

La balle de luzerne de 20 kg développée par Désialis permet de limiter les dérives de comportement des porcelets en post-sevrage, de diminuer les morsures de queue et les pertes associées. Les fibres de luzerne sont déstructurées pour faciliter leur compaction sous forme de petite balle avec laquelle les animaux vont pouvoir interagir et exprimer leur comportement naturel.



**Luzapeak s'utilise
en préventif et en
curatif**

Un enrichissement durable

Luzapeak est une balle de luzerne compactée ce qui assure une durée d'utilisation pendant toute la durée du post-sevrage (sur une base de 20 porcelets par case). La finesse et la petite taille des particules (moins de 1 cm) évite le risque de bouchage des fosses à lisier.

Luzapeak, un produit adapté aux exigences sanitaires des élevages porcins

- Le traitement thermique à haute température au moment de la déshydratation permet d'éliminer tout germe présent.
- Un contrôle qualité Salmonelle est effectué sur les lots à la fabrication.
- Les balles sont emballées individuellement pour protéger le produit de toute contamination ultérieure.



UN PROCESS EXCLUSIF

Le process de déstructuration des fibres de luzerne est unique : ce traitement technologique physique appliqué sur luzerne fraîche avant déshydratation, permet de faire passer les fibres (tiges épaisses) d'une taille de 2/4 cm à une taille plus fine de moins de 1 cm de longueur.

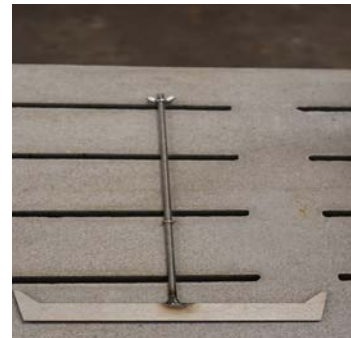
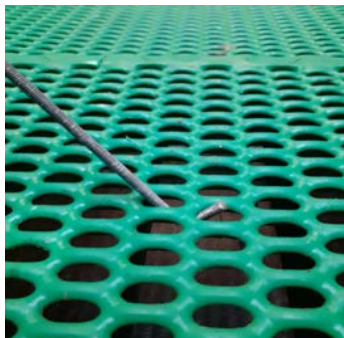
UN RÂTELIER SPÉCIFIQUEMENT DÉVELOPPÉ POUR LUZAPEAK

Pour assurer l'efficacité et la durée d'utilisation des balles durant toute la phase du post-sevrage, Désialis a développé en partenariat avec l'entreprise COQUELIN un râtelier spécifique.

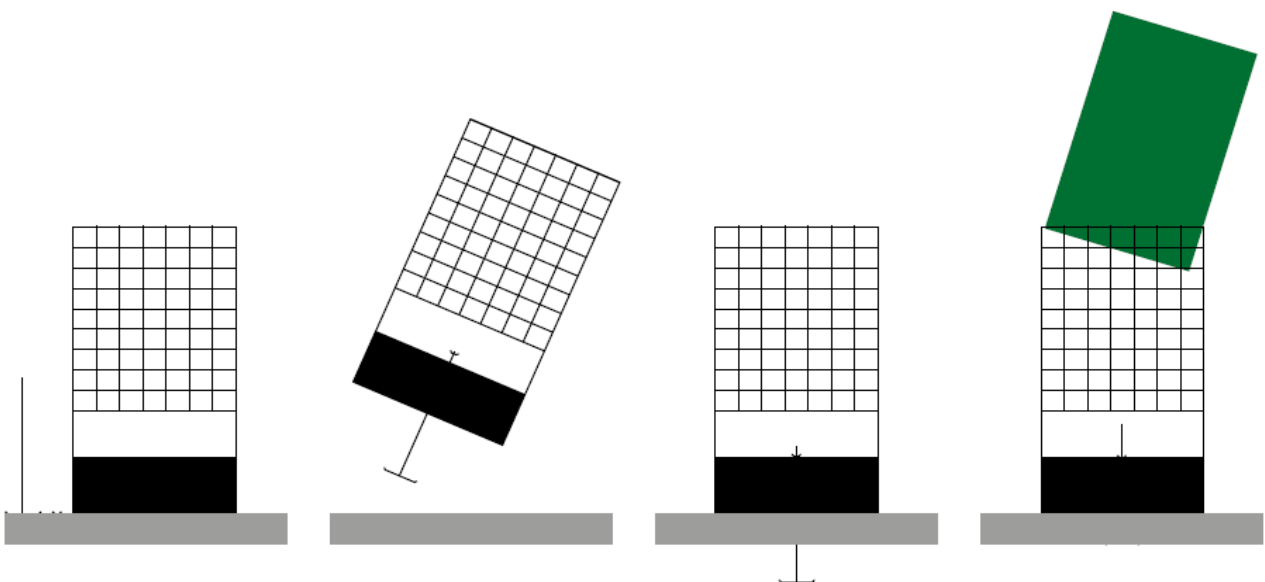
Le râtelier peut être installé sur tout type de caillebotis (béton, fil ou nid d'abeille) avec les systèmes d'accroche spécifique. Il laisse suffisamment d'accès aux animaux pour maintenir leur intérêt et exprimer leur comportement naturel tout en évitant le gaspillage. Il est bloqué grâce à une tige filetée spécifique ce qui évite qu'il soit déplacé par les animaux. L'installation prend moins de 5 minutes.

Mode d'emploi

1) Choisir la tige filetée pour fixer le râtelier en fonction du caillebotis de la case



2) Méthode pratique pour fixer le râtelier dans la case



Eléments nécessaire à l'installation :

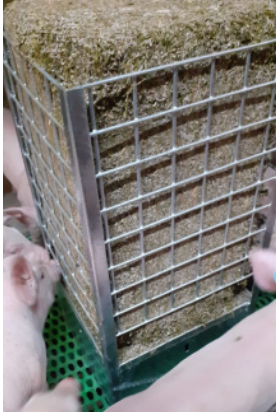
- Tige filetée
- Ecrou
- Râtelier

Insérer la tige filetée dans le râtelier sans serrer l'écrou. Positionner l'ensemble idéalement au milieu de la case afin d'assurer une circulation des animaux autour du râtelier.

Fixer le râtelier sur le caillebotis en faisant passer le système d'accroche dans la fente du caillebotis, assurer l'ancrage du système d'accroche en lui faisant faire un quart de tour et serrer l'écrou.

Insérer la balle LUZAPEAK dans le râtelier après avoir retiré l'emballage plastique et les liens.

Consommation de la balle Luzapeak



J1



J6



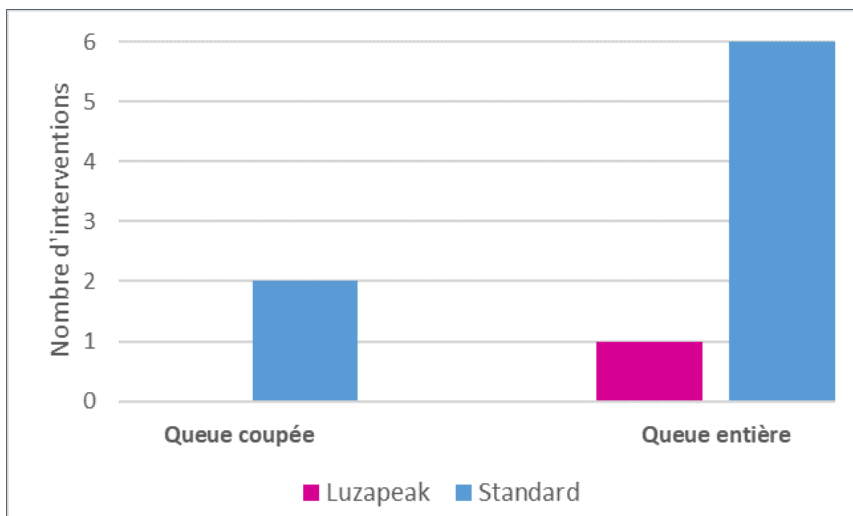
J13



J40

L'efficacité du Luzapeak validée par un essai IFIP

- «**Le Luzapeak est plus attractif** que la chaîne de sa case. Il est également significativement plus attractif que les assiettes à mordiller très utilisées en post-sevrage.»
- «En cas de stress alimentaire, il y a eu significativement moins de lésions à la queue et de **départ d'épisodes de caudophagie dans les cases avec un Luzapeak, il semblerait que le Luzapeak soit efficace pour prévenir le cannibalisme**»
- «Le Luzapeak a été utilisé 5 fois pour **interrompre un épisode de cannibalisme** et a été efficace systématiquement»



Nombre d'épisodes de caudophagie selon le type de queue (coupée vs. entière) et selon l'enrichissement.

Source : Poissonnet A. IFIP 2023

CONSEILS D'UTILISATION

A utiliser uniquement avec son râtelier spécifique

1 balle par râtelier pour 20 porcelets en post-sevrage



On a la fibre
ÉLEVEUR

Désialis

DESIALIS - 12 rue de Ponthieu
75008 PARIS - France
Tél. : 01 42 99 01 01
Site : www.desialis.com